



ΦΥΛΛΟ ΕΡΓΑΣΙΑΣ

Ανθολόγιο: Άντζελμαν (Ντιντιέ Λεβύ)

<http://ebooks.edu.gr/modules/ebook/show.php/DSDIM-C106/331/2258,8517/>



Εργασίες

1) Κάντε ανάγνωση το κείμενο, διαλέξτε ένα απόσπασμα που σας αρέσει περισσότερο και διαβάστε το μεγαλόφωνα.

2) Αν πατήσετε πάνω στα μικρά εικονίδια του κειμένου

– Ο Άντζελμαν ήταν ο πρώτος σούπερ ήρωας, άρχισε να λέει ο Άλφι, ενώ καθόταν στον καναπέ. Είναι αυτός που εμφανίστηκε πριν απ' όλους τους άλλους: το Σούπερμαν, το Φάντομαν, το Φλάσμαν... Έλα κοντά μου, να σου δείξω κάτι, Αρνό. Το ρομπότ άνοιξε ένα άλμπουμ με φωτογραφίες.

Θα δείτε εξώφυλλα από παλιά κόμικ με τους σούπερ ήρωες, τον Σούπερμαν και τον Φάντομαν. Παρατηρήστε τις εικόνες των ηρώων αυτών και την εικόνα του Άντζελμαν στο βιβλίο σας. Σε τι μοιάζουν και σε τι διαφέρουν;

Γράψτε δύο προτάσεις με ομοιότητες των ηρώων και δύο προτάσεις με διαφορές.

ΟΜΟΙΟΤΗΤΕΣ

ΔΙΑΦΟΡΕΣ

3) Τι έκανε ο Άντζελμαν και έγινε «πραγματικό είδωλο»;

4) Γιατί πήρε σύνταξη ο Άντζελμαν;

5) α) Στο παρακάτω απόσπασμα υπογραμμίστε τα ρήματα όπως στο παράδειγμα:

Ο Άλφι έφτασε στο 0. Πάτησε το κουμπί που έβαλε σε κίνηση το σύστημα ανάφλεξης. Ο Άντζελμαν ξεδίπλωσε τα φτερά του και σηκώθηκε ψηλά στον αέρα μέσα σ' ένα μεγαλειώδες σύννεφο καπνού. Τέλεια απογείωση. Ο Άντζελμαν ανέβαινε, κάνοντας εκπληκτικά ακροβατικά. Μετά από λίγο δε φαινόταν παρά μία μικροσκοπική άσπρη κουκκίδα, που χάθηκε κι αυτή μέσα στον απέραντο ουρανό.

β) Τοποθετήστε τα ρήματα που βρήκατε παραπάνω στον πίνακα, γράφοντας δίπλα σε ποιο χρόνο είναι όπως στο παράδειγμα:

Θυμηθείτε ότι:

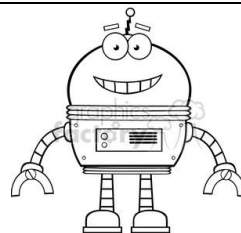
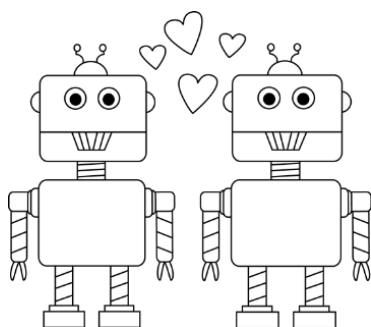
Ο **ΠΑΡΑΤΑΤΙΚΟΣ** είναι ο χρόνος που μας φανερώνει μια πράξη που γινόταν χτες (στο παρελθόν) συνέχεια. Π.χ. έγραφα, έπαιζε, διάβαζες, κ.λ.π.

Ο **ΑΟΡΙΣΤΟΣ** είναι ο χρόνος που μας φανερώνει μια πράξη που έγινε στο παρελθόν για μια στιγμή και τέλειωσε στο παρελθόν. Π.χ. έγραψα, έπαιξε, διάβασες, κ.λ.π.

Ρήμα	Χρόνος
έφτασε	Αόριστος

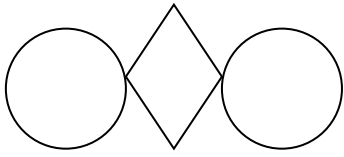
γ) Στο ίδιο απόσπασμα βρείτε και κυκλώστε τα επίθετα. Τοποθετήστε τα στον παρακάτω πίνακα γράφοντας δίπλα το ουσιαστικό το οποίο συνοδεύουν:

Επίθετο	Ουσιαστικό
μεγαλειώδες	σύννεφο

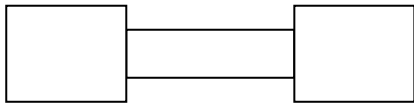
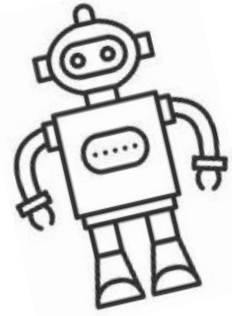


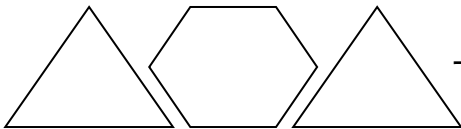
6) Ο Άλφι, το μικρό ρομπότ, άρχισε να κάνει περίεργες ζωγραφιές. Ο Αρνό μιλάει στο τηλέφωνο με ένα φίλο του και περιγράφει τι βλέπει.

Ξεκίνησε έτσι: Η 1^η ζωγραφιά του Άλφι είναι:



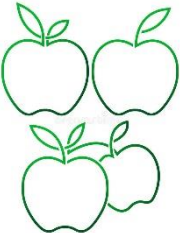



Ένας ρόμβος ανάμεσα σε δυο κύκλους.
(Συνέχισε την περιγραφή)





7) Μερικά από τα ψώνια του κ. Άγγελου είναι τα παρακάτω. Ζωγράφισε όσα νομίσματα χρειάστηκε για να αγοράσει τα πράγματα που φαίνονται στις εικόνες.

	90 λεπτά		125 ευρώ
	2 ευρώ και 30 λεπτά		47 ευρώ