



ΦΥΛΛΟ ΕΡΓΑΣΙΑΣ

Ανθολόγιο: Άντζελμαν (Ντιντιέ Λεβύ)




<http://ebooks.edu.gr/modules/ebook/show.php/DSDIM-C106/331/2258,8517/>



Εργασίες

- 1) Κάντε ανάγνωση το κείμενο, διαλέξτε ένα απόσπασμα που σας αρέσει περισσότερο και διαβάστε το μεγαλόφωνα.
Αν είναι εύκολο, βάλτε έναν μεγάλο να σας ηχογραφήσει. Στείλτε το αρχείο ήχου στο email μου. Θα προσπαθήσω να το ανεβάσω στην ψηφιακή μας τάξη!
(Κάντε αρκετές πρόβες πριν την τελική ηχογράφιση. Προσπαθήστε η ανάγνωσή σας να είναι εκφραστική, καθαρή, χωρίς διακοπές. Χρωματίστε τη φωνή σας!)

- 2) Αν πατήσετε πάνω στα μικρά εικονίδια του κειμένου

– Ο Άντζελμαν ήταν ο πρώτος σούπερ ήρωας, άρχισε να λέει ο Άλφι, ενώ καθόταν στον καναπέ. Είναι αυτός που εμφανίστηκε πριν απ' όλους τους άλλους: το Σούπερμαν , το Φάντομαν , το Φλάσμαν ... Έλα κοντά μου, να σου δείξω κάτι, Αρνό. Το ρομπότ άνοιξε ένα άλμπουμ με φωτογραφίες.

Θα δείτε εξώφυλλα από παλιά κόμικ με τους σούπερ ήρωες, τον Σούπερμαν και τον Φάντομαν. Παρατηρείστε τις εικόνες των ηρώων αυτών και την εικόνα του Άντζελμαν στο βιβλίο σας. Σε τι μοιάζουν και σε τι διαφέρουν;

Γράψτε δύο προτάσεις με ομοιότητες των ηρώων και δύο προτάσεις με διαφορές.

ΟΜΟΙΟΤΗΤΕΣ

ΔΙΑΦΟΡΕΣ

- 3) Τι έκανε ο Άντζελμαν και έγινε «πραγματικό είδωλο»;

- 4) Γιατί πήρε σύνταξη ο Άντζελμαν;

5) Όπως γράφει το κείμενο «Ο Άλφι, το μικρό παράξενο ρομπότ του κυρίου Άγγελου, είναι απίστευτα φλύαρος, έχει πάντα χιλιάδες πράγματα να διηγηθεί για τον κύριο Άγγελο.» Σκεφτείτε μια ιστορία που θα μπορούσε να είχε πει ο Άλφι για τον Άντζελμαν, για ένα από τα κατορθώματά του, και γράψτε την στο τετράδιο Παραγωγής γραπτού λόγου.



6) Να απαντήσετε στην ερώτηση 2 του μαθήματος (σελ. 177).

7) α) Στο παρακάτω απόσπασμα υπογραμμίστε τα ρήματα όπως στο παράδειγμα:

Ο Άλφι έφτασε στο 0. Πάτησε το κουμπί που έβαλε σε κίνηση το σύστημα ανάφλεξης. Ο Άντζελμαν ξεδίπλωσε τα φτερά του και σηκώθηκε ψηλά στον αέρα μέσα σ' ένα μεγαλειώδες σύννεφο καπνού. Τέλεια απογείωση. Ο Άντζελμαν ανέβαινε, κάνοντας εκπληκτικά ακροβατικά. Μετά από λίγο δε φαινόταν παρά μία μικροσκοπική άσπρη κουκκίδα, που χάθηκε κι αυτή μέσα στον απέραντο ουρανό.

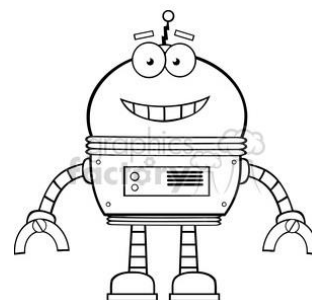
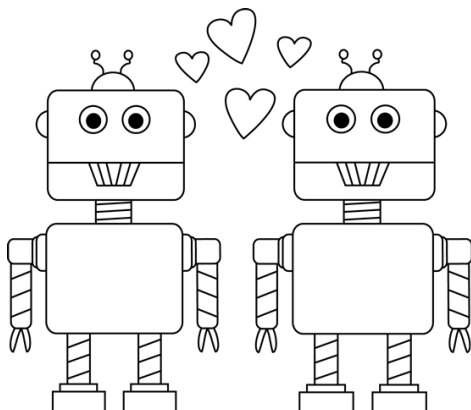
β) Τοποθετήστε τα ρήματα που βρήκατε παραπάνω στον πίνακα, γράφοντας δίπλα σε ποιο χρόνο είναι όπως στο παράδειγμα:

Θυμηθείτε ότι:

Ο **ΠΑΡΑΤΑΤΙΚΟΣ** είναι ο χρόνος που μας φανερώνει μια πράξη που γινόταν γτες (στο παρελθόν) συνέχεια. Π.χ. έγραφα, έπαιζε, διάβαζες, κ.λ.π.

Ο **ΑΟΡΙΣΤΟΣ** είναι ο χρόνος που μας φανερώνει μια πράξη που έγινε στο παρελθόν για μια στιγμή και τέλειωσε στο παρελθόν. Π.χ. έγραψα, έπαιξε, διάβασες, κ.λ.π.

Ρήμα	Χρόνος
έφτασε	Αόριστος



γ) Στο ίδιο απόσπασμα βρείτε και κυκλώστε τα επίθετα. Τοποθετήστε τα στον παρακάτω πίνακα γράφοντας δίπλα το ουσιαστικό το οποίο συνοδεύουν:

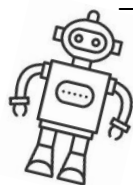
Επίθετο	Ουσιαστικό
μεγαλειώδες	σύννεφο

8) Ας υποθέσουμε ότι ο Άντζελμαν επιστρέφει στη γειτονιά σας και προσγειώνετε στην πολυκατοικία σας.



α) Φτιάξτε μια ζωγραφιά – αφίσα για να τον υποδεχτείτε! Χρησιμοποιήστε μόνο κεφαλαία γράμματα στην αφίσα.

β) Ετοιμάστε μια συνέντευξη! Σκεφτείτε τρεις ερωτήσεις που θα θέλατε να του κάνετε.



9) Κάντε μια ζωγραφιά του Άλφι, του μικρού ρομπότ, χρησιμοποιώντας τις πληροφορίες που μας δίνει το κείμενο και οι εικόνες του. Φυσικά, η φαντασία σας είναι ο καλύτερος οδηγός!